

## Acerca del sitio

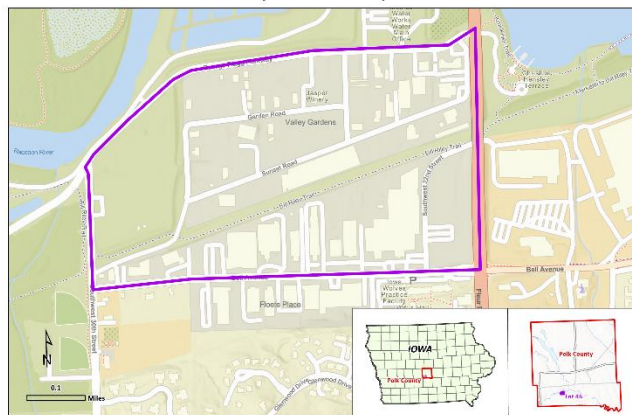
El Sitio Superfund Lot 46 Valley Gardens Trichloroethylene (TCE) es un penacho de aguas subterráneas contaminadas con tricloroetileno en Des Moines, Iowa. En 2004, el Departamento de Recursos Naturales de Iowa (IDNR) comenzó a realizar investigaciones, y el sitio se derivó a la EPA en 2020 para recibir asistencia federal. Después de monitorear el penacho durante años y observar su migración reciente, la EPA propondrá incluir el sitio en Lista de Prioridades Nacionales a fines de 2023. La inclusión del sitio en la NPL apoyará las tareas de limpieza a largo plazo, impedirá la migración adicional del penacho y evitará la exposición a la contaminación del sitio.

El penacho de aguas subterráneas contaminadas del sitio está al sudeste de la galería de infiltración de la planta de tratamiento de Fleur Drive en Des Moines Water Works (DMWW), una serie de tuberías de recolección de aguas subterráneas adyacentes al río Raccoon. La galería de infiltración obtiene el suministro de agua de una combinación de aguas subterráneas locales y el río Raccoon. La EPA está trabajando con DMWW para tomar muestras de agua a lo largo de la galería de infiltración y en la red de pozos de monitoreo de aguas subterráneas del sitio para garantizar que la fuente de agua sea de la mejor calidad.

Actualmente, en la galería de infiltración no se han detectado TCE ni sus productos de degradación en concentraciones que superen los estándares para el agua potable segura. Además, tampoco se detectaron TCE ni sus productos de degradación en concentraciones que superen los niveles de peligro ecológico en los pozos de monitoreo del sitio cerca del río Raccoon. Las actividades de monitoreo e investigación continuarán.

El TCE y sus productos de degradación en el suelo o las aguas subterráneas pueden emitir vapores. De acuerdo con los datos actuales de las aguas subterráneas, los datos limitados de los gases del suelo y la distribución del TCE y sus productos de degradación en estas muestras, la EPA no ha identificado un riesgo significativo de exposición a dichos vapores en este momento. Sin embargo, está en marcha la investigación de las fuentes de vapor y las vías.

Lot 46 Valley Gardens TCE Superfund Site



Un mapa del Sitio Superfund Lot 46 Valley Gardens TCE, con los límites aproximados del sitio (imagen de la EPA de EE. UU.).

La página web del sitio está disponible en:

<https://response.epa.gov/Lot46ValleyGardensTCE>.

## ¿Puedo tomar el agua de mi casa?



Sí. El agua suministrada por DMWW cumple con todas las normas sanitarias estatales y federales para el agua potable. Para obtener más información, consulte la hoja informativa sobre el TCE de DMWW en: [www.dmww.com/education/fact\\_sheets.php](http://www.dmww.com/education/fact_sheets.php).

## ¿Qué es Superfund?

Superfund hace referencia a los sitios de residuos peligrosos y al proceso de limpieza de la EPA. Es el nombre común de la Ley de Responsabilidad, Compensación y Recuperación Ambiental (CERCLA). La ley federal autoriza a la EPA a limpiar los sitios contaminados.

## ¿Qué es el tricloroetileno (TCE)?

El tricloroetileno (TCE) es un contaminante de riesgo (COC) en el sitio. Los contaminantes de riesgo son sustancias químicas que se deben eliminar con una acción de limpieza porque representan un posible riesgo para la salud humana o el medioambiente. El TCE es un compuesto orgánico

volátil (VOC). Esta clase de compuesto químico orgánico se evapora en condiciones normales de temperatura y presión en espacios cerrados. El TCE es parte de algunos procesos industriales y comerciales. Es uno de los contaminantes más frecuentes de los sitios Superfund. La Agencia para el Registro de Sustancias Tóxicas y Enfermedades (ATSDR) de los Centros para el Control y la Prevención de Enfermedades tiene un resumen del TCE, llamado ToxFAQs, en [www.atsdr.cdc.gov/toxfaqs](http://www.atsdr.cdc.gov/toxfaqs).

## Información de contacto de la EPA

**Lauren Murphy**  
**Administradora del**  
**Proyecto de**  
**Restauración**  
 Región 7 de la EPA  
 (SEMD/REMB/SRWS)  
 11201 Renner Blvd.  
 Lenexa, KS 66219  
 913-551-7622  
 1-800-223-0425  
[murphy.lauren@epa.gov](mailto:murphy.lauren@epa.gov)

**Gerardo Caballero**  
**Coordinadora de Participación**  
**Comunitaria**  
 Región 7 de la EPA (ORA/OPA)  
 11201 Renner Blvd.  
 Lenexa, KS 66219  
 913-551-7044  
 1-800-223-0425  
[CaballeroManriquez.Gerardo@epa.gov](mailto:CaballeroManriquez.Gerardo@epa.gov)

